

Proposta di rete di monitoraggio NITRATI acque superficiali e sotterranee

ARPA Lombardia
Settore Monitoraggi Ambientali
Centro Regionale Qualità delle Acque

Valeria Marchesi
Giuseppa Cipriano
Andrea Fazzone
Massimo Paleari
Laura Tremolada

Giugno 2017

RETE NITRATI 2016

Criteri della rete acque superficiali La concentrazione di nitrati nelle acque superficiali viene determinata da ARPA Lombardia su tutte le stazioni di campionamento selezionate all'interno della rete di monitoraggio regionale dello stato delle acque superficiali definita ai sensi del Dlgs 152/06, che recepisce la Direttiva 2000/60/CE (Direttiva Acque). La Rete Nitrati 2008-2015, costituita da 207 stazioni, è stata rivista sulla base di criteri che hanno tenuto conto, non solo dei risultati dei monitoraggi condotti fino al 2015, ma anche delle informazioni relative alle pressioni significative considerate nel PdG Po 2015 e dei recenti approfondimenti svolti dalla Regione Lombardia per un eventuale aggiornamento delle ZVN.

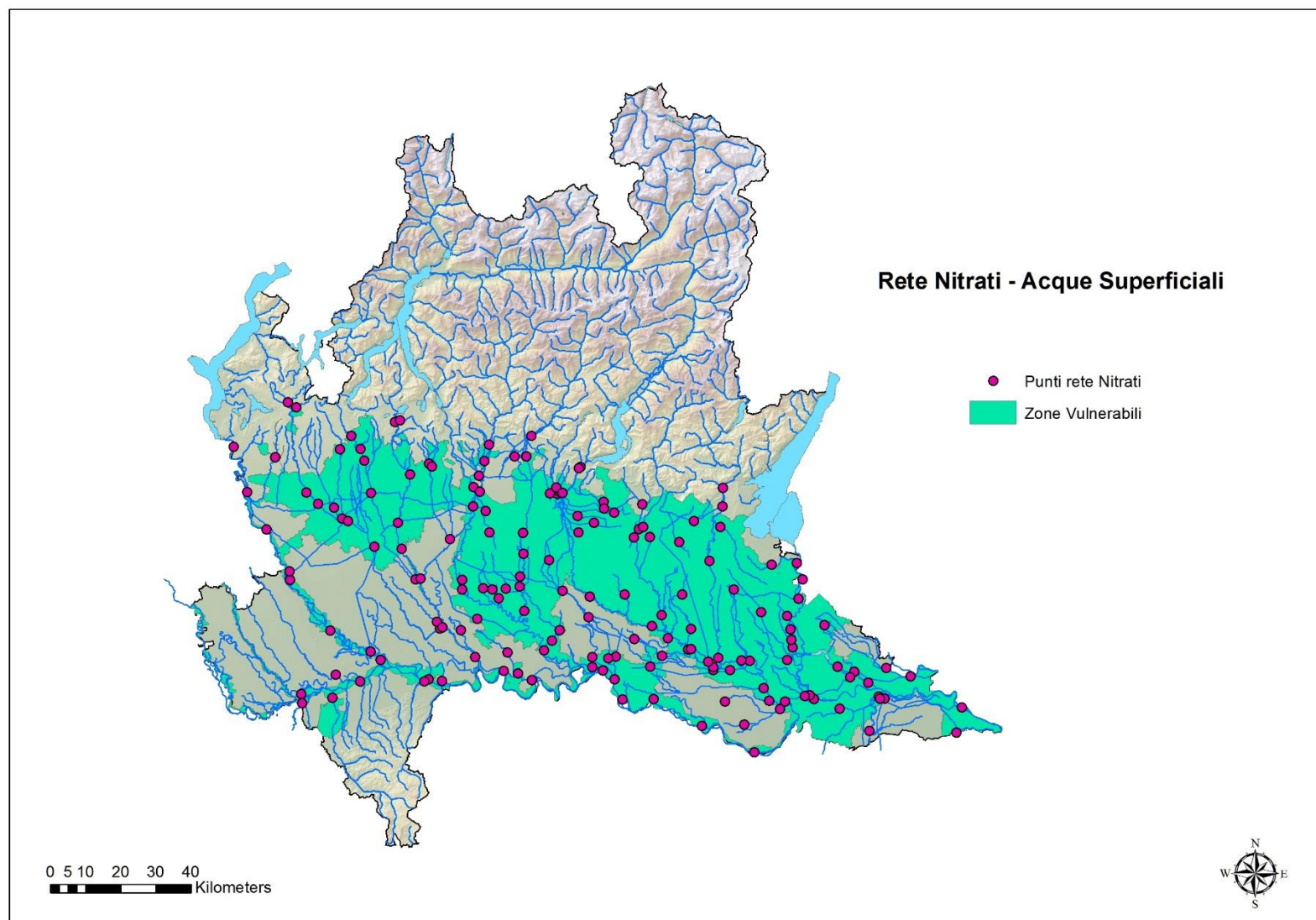
In particolare i criteri di selezione dei corpi idrici (CI) e relative stazioni di monitoraggio da inserire nella rete nitrati sono sinteticamente riportati nella tabella seguente:

lunghezza CI in ZVN	INDICATORI		punto in Rete NITRATI
	pressione agricola (2.2)	SURPLUS AZOTO ($> 20 \text{ Kg N/ha}$)	
< 10%			NO
		X	SI
	X		SI
> 10%	X		SI
	X	X	SI
		X	SI
			SI

Sono stati considerati inoltre dei corpi idrici esterni alle ZVN che drenano il carico proveniente dalle stesse.

Sulla base dei criteri sopra elencati, la rete nitrati per le acque superficiali risulta costituita da **165** stazioni di monitoraggio su **158** CI (su sette CI i punti di monitoraggio sono due): **61** stazioni sono sottoposte a monitoraggio con frequenza mensile e **103** con frequenza trimestrale. Di seguito vengono riportate la carta e la tabella dei punti della rete nitrati; nella tabella viene riportato anche il dettaglio relativo a:

- stato di trofia, valutata con metodo descritto nella Relazione di ARPA Lombardia "Analisi dello Stato e tendenze per i corpi idrici superficiali(fiumi) e per le acque sotterranee"
- carico di azoto per bacino sotteso a ciascun corpo idrici (Kg N/ha)
- media Nitrati 2015
- tendenza (quadriennio 12-15 vs. 08-11)



Rete di Monitoraggio Nitrati 2016 – Acque superficiali

CI codice	CI nome	Stazione codice	Stazione comune	Provincia	X UTM-WGS84	Y UTM-WGS84	CLASSE MEDIA NITRATI 2015	TENDENZA QUADRIENNIO 2012-2015 VS 2008-2011	TROFIA 2012-2015	Carico KgN/ha	SURPLUS kgN/ha
N00800109101131lo	Serenza (Torrente)	N00800109101131lo1	Carimate	CO	509169,363	5060796,119	-	-	-	80-170	20-50
N008001091012lo	Seveso (Torrente)	N008001091012lo1	Vertemate	CO	506515,443	5064482,073	3	1	oligotrofico	<80	<20
N00804400201012lo	Lura (Torrente)	N00804400201012lo1	Lomazzo	CO	503358,436	5060725,2	4	1	eutrofico	<80	<20
N0080443lo	Lambro (Fiume)	N0080443lo1	Merone	CO	518988,313	5068424,828	2	2	oligotrofico	80-170	20-50
N00800119101012lo	Molgoretta (Torrente)	N00800119101012lo1	Lomagna/Usmate	LC	528712,117	5056604,925	3	3	oligotrofico	80-170	<20
N0080440512lo	Bevera (Torrente)	N0080440512lo1	Costamasnaga	LC	520393,302	5068879,802	2	2	oligotrofico	80-170	20-50
N008001A1lo	Arno (Torrente)	N008001A1lo1	Cassano Magnago	VA	484927	5058433	3	4	eutrofico	<80	<20
N00804100201021lo	Ranza (Torrente)	N00804100201021ir1	Malnate	VA	490853,607	5072630,216	3	-	-	80-170	20-50
N008041002011lo	Olona (Fiume)	N008041002011lo1	Varese	VA	488498,635	5074040,157	3	3	oligotrofico	80-170	<20
N0080981ir	Ticino (Fiume)	N0080981ir2	Golasecca	VA	473098,68	5061390,386	2	3	ultraoligotrofico		<20
N0080982ir	Ticino (Fiume)	N0080982ir1	Lonate Pozzolo	VA	476953,49	5048485,492	2	2	ultraoligotrofico		<20
N00800112lo	Adda (Fiume)	N00800112lo1	Montanaso Lombardo	LO	538138,959	5020770,314	2	4	oligotrofico	170-250	50-100
N0080011931lo	Il Torno (Torrente)	N0080011931lo1	Crespiatica	LO	544045	5021064	3	3	oligotrofico	170-250	50-100
N0080440022lo	Lambro Meridionale (Fiume)	N0080440022lo1	S. Angelo Lodigiano	LO	531752,723	5009630,488	3	4	ipertrofico	80-170	<20
N0080440052lo	Lisone (cavo)	N0080440052lo1	Castiraga Vidardo	LO	530982	5011585	3	3	eutrofico	170-250	20-50
N0080446lo	Lambro (Fiume)	N0080446lo1	Sant'Angelo Lodigiano	LO	532540	5010046	3	4	ipertrofico	80-170	20-50
N0080447lo	Lambro (Fiume)	N0080447lo1	Orio Litta	LO	541817	5001482	3	4	ipertrofico	<80	<20
N00814ir	Po (Fiume)	N00814ir1	Somaglia	LO	549962,426	4997540,519	2	3	oligotrofico	80-170	<20
N0082500031lo	Brembiolo (Roggia)	N0082500031lo1	Casalpusterlengo	LO	551048,449	5002828,43	2	-	-	170-250	20-50
N0082500032lo	Brembiolo (Roggia)	N0082500032lo1	Fombio	LO	553960,381	4996844,502	2		mesotrofico	80-170	<20
N0082501lo	Mortizza (Rio)	N0082501lo1	S. Stefano Lodigiano	LO	557955	4994966	2	3	eutrofico	80-170	<20

POAD3MUCA1lo	Muzza Colatore	POAD3MUCA1lo1	S. Martino in Strada	LO	542457,803	5012398,379	2	3	oligotrofico	170-250	50-100
N0080440451lo	Sillaro (Torrente)	N0080440451lo1	Villanova Sillaro	LO	537818,757	5009140,446	2	3	oligotrofico	250-340	50-100
POTI3GRCA1lo	Naviglio Grande (Canale)	001098160011ir1	Milano	MI	513138	5033001	2	2	oligotrofico	<80	20-50
N008001091014lo	Seveso (Torrente)	N008001091014lo1	Paderno Dugnano	MI	512143	5048222	3	1	ipertrofico	<80	<20
N00800110lo	Adda (Fiume)	N00800110lo1	Trezzo d'Adda	MI	541328,862	5049983,95	2	3	ultraoligotrofico	80-170	<20
N008001191013lo	La Molgora (Torrente)	N008001191013lo1	Trucuzzano	MI	534672,89	5035065,186	4	4	ipertrofico	<80	<20
N00804400201013lo	Lura (Torrente)	N00804400201013lo1	Rho	MI	503984,202	5040945,375	3	3	mesotrofico	<80	<20
N00804400201102lo	Bozzente (Torrente)	N00804400201102lo1	Lainate	MI	501606,256	5044089,386	5	5	ipertrofico	<80	20-50
N008044002012lo	Olona (Fiume)	N008044002012lo1	Legnano	MI	493815,352	5048417,365	4	4	eutrofico	80-170	20-50
N008044002014lo	Olona (Fiume)	N008044002014lo1	Pero	MI	505545	5040248	4	4	ipertrofico	<80	<20
N008044003071lo	Vettabbia (Cavo)	N008044003071lo1	S. Giuliano Milanese	MI	524890,864	5023595,373	3	4	eutrofico	<80	<20
N0080445lo	Lambro (Fiume)	N0080445lo1	Peschiera Borromeo	MI	520852,966	5032363,24	2		eutrofico	<80	<20
N0080983ir	Ticino (Fiume)	N0080983ir2	Cuggiono	MI	482390	5037871	2	-	-		20-50
N0080984ir	Ticino (Fiume)	N0080984ir1	Abbiategrosso	MI	489058,161	5023528,686	2	-	-	<80	20-50
N0080440701lo	Addetta (Colatore)	POLSADCA1lo1	Vizzolo Predabissi	MI	526308,856	5023917,364	3	3	eutrofico	80-170	50-100
POLSSEMACA1lo	Naviglio Martesana (Canale)	POLSSEMACA1lo1	Milano	MI	519849,041	5039768,213	2	3	oligotrofico	170-250	100-200
POTI3SNCA1lo	Scolmatore Piene Nord-Ovest (Canale)	POTI3SNCA1lo1	Abbiategrosso	MI	488978,198	5025945,664	3	4	oligotrofico		20-50
POTI3VICA1lo	Villoresi (Canale)	POTI3VICA1lo1	Parabiago	MI	497071,292	5045140,388	2	3	ultraoligotrofico		20-50
N008001091013lo	Seveso (Torrente)	N008001091013lo1	Lentate sul Seveso	MB	510244,31	5057483,164	3	1	mesotrofico	<80	<20
N008001191012lo	La Molgora (Torrente)	N008001191012lo1	Carnate	MB	529462,124	5055748,95	3	4	eutrofico	<80	<20
N0080444lo	Lambro (Fiume)	N0080444lo1	Lesmo	MB	523310,114	5053544,048	2	2	mesotrofico	<80	<20
00108413ir	Scrivia (Torrente)	N0080841ir1	Cornale	PV	492552,998	4988380,979	3	5	oligotrofico	<80	<20
N0080036lo	Agogna (Torrente)	N0080031lo1	Mezzana Bigli	PV	492363,021	4991020,962	2	3	oligotrofico	<80	<20

N0080612lo	Olona Meridionale (Fiume)	N0080612lo1	S. Zenone Po	PV	528562,661	4995110,692	2	3	oligotrofico	<80	<20
N0080884lo	Staffora (Torrente)	N0080884ir1	Cervesina	PV	501123,024	4989951,038	3	1	oligotrofico	<80	<20
N0080962lo	Terdoppio (Torrente)	N0080962ir1	Zinasco	PV	502092,92	4996440,836	2	3	oligotrofico	<80	<20
N0080985lo	Ticino (Fiume)	N0080985ir1	Beregardo	PV	500602,984	5009020,767	2	3	oligotrofico	<80	20-50
N0080986lo	Ticino (Fiume)	N0080986ir1	Pavia	PV	512042,855	5003020,699	2	3	mesotrofico	<80	<20
N0080986lo	Ticino (Fiume)	N0080986ir2	Travacò Sicomario	PV	514972,824	5000680,716	2	3	oligotrofico	<80	<20
N00812lo	Po (Fiume)	N00812ir1	Bastida Pancarana	PV	509052,846	4994630,816	2	-	-	<80	<20
N00813ir	Po (Fiume)	N00813ir1	Arena Po	PV	527312,673	4994600,709	2	3	oligotrofico	<80	<20
N0083011ir	Olonetta di Zerbo	POOLCA1lo1	Pieve Porto Morone	PV	532410,625	4994680,663	2	-	-	80-170	20-50
N008001006422lo	Dordo (Torrente)	N008001006422lo1	Filago	BG	542942,887	5053209,886	4	4	eutrofico	<80	<20
N0080010064lo	Brembo (Fiume)	N0080010064lo1	Brembate Sopra	BG	545742,975	5062019,72	2	3	ultraoligotrofico	<80	<20
N0080010065lo	Brembo (Fiume)	N0080010065lo1	Canonica d'Adda	BG	543082,829	5048609,955	2		oligotrofico	80-170	<20
N0080010232501012lo	La Morla (Torrente)	N0080010232501012lo1	Bergamo	BG	553012,855	5058699,706	2	3	oligotrofico	<80	<20
N0080010235lo	Serio (Fiume)	N0080010235lo1	Seriate	BG	556422,805	5058699,66	2	3	oligotrofico	80-170	<20
N0080010236lo	Serio (Fiume)	N0080010236lo1	Mozzanica	BG	555432,593	5036899,982	3		oligotrofico	170-250	100-200
N00800111lo	Adda (Fiume)	N00800111lo1	Fara Gera d'Adda	BG	541272,813	5044460,028	2		oligotrofico	80-170	100-200
N0080600033lo	Cherio (Fiume)	N0080600033lo1	Palosco	BG	565192,741	5048039,813	4	4	eutrofico	<80	50-100
N008060003A1lo	Rillo (Torrente)	N008060003A1lo1	Palosco	BG	565928,75	5048491,808	3		mesotrofico	170-250	100-200
N0080600352lo	Uria (Torrente)	N0080600352lo1	Credaro	BG	571882,714	5055649,685	3		oligotrofico	170-250	20-50
N0083290010101012lo	Zerra (Torrente)	N0083290010101012lo1	Mornico al Serio	BG	563085	5048191	2		mesotrofico	170-250	100-200
POAD3BRMACA1lo	Enel (Canale) - Masnada (Roggia)	POAD3BRMACA1lo1	Bonate Sotto	BG	544492,923	5057349,807	2	3	ultraoligotrofico	<80	<20
POAD3BRVIClo	Vignola (Roggia)	POAD3BRVIClo1	Treviglio	BG	544842,753	5043100,013	2	3	oligotrofico	170-250	50-100
POAD3SEBOCA1lo	Borgogna (Roggia)	POAD3SEBOCA1lo1	Villa di Serio	BG	557842,814	5064569,547	2	3	ultraoligotrofico	170-250	100-200

POAD3VACA1lo	Vailata (Roggia)	POAD3VACA1lo1	Arzago d'Adda	BG	545932,689	5037070,082	2	3	oligotrofico	170-250	50-100
POOG3CE3BOCA1lo	Bolgare (Roggia)	POOG3CE3BOCA1lo1	Palosco	BG	564862,744	5049789,781	3		mesotrofico	80-170	50-100
POOG3SACA1lo	Roggia Sale	POOG3SACA1lo1	Palosco	BG	566642,751	5048269,814	2	3	ultraoligotrofico	250-340	100-200
N0083311lo	Riglio (Roggia)	0013311ir1	Spinadesco	CR	575121	4998597	3	2	mesotrofico	80-170	50-100
N0080010237lo	Serio (Fiume)	N0080010237lo1	Sergnano	CR	555526,529	5030943,065	3	2	mesotrofico	170-250	100-200
N0080010238lo	Serio (Fiume)	N0080010238lo1	Montodine	CR	555780,433	5014647,269	3	2	eutrofico	170-250	100-200
N0080010762lo	Serio Morto	N0080010762lo1	Pizzighettone	CR	563712	5006216	3	2	mesotrofico	250-340	100-200
N00800113lo	Adda (Fiume)	N00800113lo1	Pizzighettone	CR	561386,326	5003420,378	2	2	oligotrofico	170-250	50-100
N0080606lo	Oglio (Fiume)	N0080606lo1	Castelvisconti	CR	574407,306	5018782,226	3	2	oligotrofico	250-340	100-200
N0080607lo	Oglio (Fiume)	N0080607lo1	Gabbioneta Binanuova	CR	592176,924	5010314,059	3		oligotrofico	170-250	100-200
N00815ir	Po (Fiume)	N00816ir1	Cremona	CR	578224,968	4997690,408	2	2	oligotrofico	170-250	100-200
POAD3BECA1lo	Benzona (Roggia)	POAD3BECA1lo1	Chieve	CR	546712,732	5020721,26	4	5	mesotrofico	170-250	50-100
POAD3SEARCllo	Acqua Rossa (Roggia)	POAD3SEARCllo1	Capergnanica	CR	550548	5021029	3	3	oligotrofico	170-250	100-200
POAD3SECRCllo	Cresmiero (Roggia)	POAD3SECRCllo1	Crema	CR	554443,465	5021565,203	3	2	mesotrofico	170-250	100-200
POAD3SEMOClllo	Molinara (Roggia)	POAD3SEMOClllo1	Crema	CR	554564,471	5024439,17	4	2	mesotrofico	170-250	100-200
POAD3SMSTCllo	Stanga Marchesa (Roggia)	POAD3SMSTCllo1	Cappella Cantone	CR	565827,315	5009190,346	3	2	oligotrofico	170-250	100-200
POMBCENRCA1lo	Naviglio Dugale Robecco	POMBCENRCA1lo1	Cremona	CR	581841,94	5001675,301	3	2	mesotrofico	170-250	100-200
POMBCA1lo	Morbasco (Colatore)	POMBCA1lo1	Sesto ed Uniti	CR	575204	5001480	3	1	mesotrofico	170-250	100-200
POMBCA1lo	Morbasco (Colatore)	POMBCA1lo2	Gerre de' Caprioli	CR	581490	4995207	3	-	-	170-250	100-200
N0083551lo	Fossadone	POFSDA1lo1	Stagno Lombardo	CR	583822,904	4989380,488	2		eutrofico	80-170	20-50
POMBNCCA1lo	Naviglio Civico di Cremona (Canale)	POMBNCCA1lo1	Cremona	CR	579688,98	5001134,356	3	1	mesotrofico	250-340	100-200
POMBNCCA1lo	Naviglio Civico di Cremona (Canale)	POMBNCCA1lo2	Genivolta	CR	566719	5020440	4	-	-	250-340	100-200
POMBNCNMCA1lo	Naviglio di Melotta (Canale)	POMBNCNMCA1lo1	Casaleto di Sopra	CR	562905,499	5029138,088	4	1	oligotrofico	170-250	100-200

POOG3ASCA1lo	Dugale Aspice (Colatore)	POOG3ASCA1lo1	Gabbioneta	CR	596646,817	5006834,044	3	2	eutrofico	170-250	50-100
POOG3CPCA1lo	Cidellara - Piave (Scolo)	POOG3CPCA1lo1	Isola Dovarese	CR	602416,66	5003649,055	3	1	eutrofico	170-250	50-100
POOG3CVNNCA1lo	Naviglio Grande Pallavicino (Canale)	POOG3CVNNCA1lo1	Cumignano sul Naviglio	CR	574084	5012828	3	2	oligotrofico	170-250	100-200
POOG3DEDVCA1lo	Delmona Vecchia (Canale)	POOG3DEDVCA1lo1	Vescovato	CR	591663,734	4998715,252	2	3	ipertrofico	170-250	50-100
N0080600891lo	Seriola Gambarà (Vaso)	POOG3GMCA1lo1	Volongo/Fiesse	CR	603315	5009571	4	2	mesotrofico	>340	>200
POOG3MACA1lo	Diversivo Magio (Cavo)	POOG3MACA1lo1	Piadena	CR	609555	4997836	3	3	mesotrofico	170-250	50-100
POOG3MACLCA1lo	Laghetto (Colatore)	POOG3MACLCA1lo1	Piadena	CR	609637	4998642	3	3	ipertrofico	170-250	50-100
POOG3MGCICA1lo	Ciria (Cavo)	POOG3MGCICA1lo1	Cigognolo	CR	595081,744	5001888,156	2	2	oligotrofico	170-250	50-100
POOG3MGCICA1lo	Ciria (Cavo)	POOG3MGCICA1lo2	Corte de Frati	CR	587137	5006659	3	-	-	170-250	50-100
N0083541lo	Il Riolo (Canale)	PORICA1lo1	Gussola	CR	606442	4981951	2	3	mesotrofico	<80	<20
N0080011771lo	Melesa (Roggia)	POAD3MECA1lo1	Casale Ceredano	CR	548476	5018303	3	-	-	170-250	100-200
POPOCA1lo	Dugale Pozzolo (Colatore)	POPOCA1lo1	San Daniele Po	CR	592601	4989607	2	-	-	80-170	<20
POAG3NACA1lo	Navarolo (Canale)	POAG3NACA1lo2	Rivarolo del Re	CR	612962	4988842	-	-	-	80-170	<20
N0080014501lo	Mozzanica (Roggia)	POAD3MOCA1lo1	Boffalora	CR	538066	5023527	3	-	-	170-250	50-100
POOG3TGCA1lo	Tagliata (Canale)	POOG3TGCA1lo1	Calvatone	CR	614442	4997860	3	2	eutrofico	80-170	<20
N00806000413lo	Chiese (Fiume)	N00806000413ir1	Villanuova sul Clisi	BS	612597	5050807	2	3	oligotrofico	80-170	50-100
N00806000414lo	Chiese (Fiume)	N00806000414ir1	Prevalle	BS	612184,856	5044477,447	2		ultraoligotrofico	80-170	100-200
N00806000415lo	Chiese (Fiume)	N00806000415ir1	Montichiari	BS	608487,851	5028849,791	2	2	oligotrofico	250-340	100-200
N008060008302lo	Mandolossa (Roggia)	N008060008302lo1	Azzano Mella - Castelmella	BS	588462	5037974	4	-	-	80-170	50-100
N008060008353lo	Garza (Torrente)	N008060008353lo1	Castenedolo	BS	599938,004	5034252,789	3	5	mesotrofico	170-250	50-100
N008060008372lo	LAORNA-GANDOVERE (Torrente)	N008060008372lo1	Gussago	BS	589384	5045072	3	-	-	80-170	50-100
N0080600084lo	Mella (Fiume)	N0080600084lo1	Castelmella	BS	589634,187	5038554,824	2	3	oligotrofico	170-250	100-200
N0080600085lo	Mella (Fiume)	N0080600085lo1	Pralboino	BS	594877,933	5013477,984	4	2	mesotrofico	250-340	>200

N0080600162lo	Strone (Fiume)	N0080600162lo1	Verolanuova	BS	584376,184	5019348,082	4	2	-	250-340	100-200
N0080605lo	Oglio (Fiume)	N0080605lo1	Capriolo	BS	571392,716	5055330,69	2	2	ultraoligotrofico	80-170	50-100
POOG3BACA1lo	Baioncello (Roggia)	POOG3BACA1lo1	Castrezzato	BS	575630,602	5039787,926	1	3	oligotrofico	250-340	100-200
POOG3CH3LOCA1lo	Seriola Di Lonato - Arno (Canale)	POOG3CH3LOCA1lo1	Bedizzole	BS	611679,841	5038580,562	2	3	oligotrofico	250-340	100-200
POOG3CSCA1lo	Seriola Castrina (Canale)	POOG3CSCA1lo1	Cazzago S. Martino	BS	581451,49	5042649,854	2	3	oligotrofico	250-340	100-200
POOG3FUCA1lo	Seriola Fusia (Roggia)	POOG3FUCA1lo1	Rovato	BS	578363,617	5045747,836	1	2	ultraoligotrofico	250-340	100-200
POOG3MEBACA1lo	Bambinello (Vaso)	POOG3MEBACA1lo1	Gottolengo	BS	600718,905	5019329,888	6		mesotrofico	>340	>200
POOG3MEFICA1lo	Fiume (Vaso)	POOG3MEFICA1lo1	Flero	BS	591614,144	5035650,826	3	4	ipertrofico	170-250	100-200
POOG3NBCA1lo	Naviglio Grande Bresciano (Canale)	POOG3NBCA1lo1	Rezzato	BS	604124,96	5040269,657	2	2	oligotrofico	250-340	100-200
POOG3NUCA1lo	Seriola Nuova di Chiari (Canale)	POOG3NUCA1lo1	Rovato	BS	578542,597	5043851,865	1	2	-	250-340	100-200
POOG3TTCA1lo	Trenzana (Roggia)	POOG3TTCA1lo1	Chiari	BS	570988,74	5041673,94	2	3	ultraoligotrofico	250-340	100-200
POOG3VECA1lo	Vescovada (Roggia)	POOG3VECA1lo1	Rudiano	BS	571235,609	5036986,977	2		oligotrofico	250-340	100-200
POOG3QUVA1lo	Quinzanello (Vaso)	POOG3QUVA1lo1	Azzano Mella	BS	586976	5035637	4	-	-	170-250	100-200
N00808614lo	Secchia (Fiume)	00108614ir1	Moglia	MN	654140,363	4980520,412	2	3	eutrofico	80-170	50-100
0013281ir	Bonifica Mantovana	0013281ir1	S. Benedetto Po	MN	656774,36	4990301,15	2	3	eutrofico	80-170	50-100
ITARW01FI05100010L O	Derbasco (Canale)	FTDECA1ir1	Roncoferraro	MN	649750,528	4997270,003	3	2	mesotrofico	80-170	20-50
ITARW01FI00100050LV	Fissero (Canale) - Canalbionco (Canale)	FTCA1ir1	Serravalle a Po	MN	665800,216	4995980,053	2	1	oligotrofico	80-170	20-50
ITARW01FI04800010L O	Molinella (Canale)	FTMOCA1ir1	Roncoferraro	MN	658850,383	4998410,005	3	1	mesotrofico	80-170	50-100
N0080560051lo	Redone (Torrente)	N0080560051lo1	Pozzolengo	MN	626220,494	5027798,665	4	-	-	170-250	100-200
N0080560052lo	Redone (Torrente)	N0080560052lo1	Ponti sul Mincio	MN	633459,318	5028243,518	4		oligotrofico	80-170	20-50
N0080564lo	Mincio (Fiume)	N0080563ir1	Marmirolo	MN	633911,18	5018079,64	2	2	-	170-250	100-200
N0080565lo	Mincio (Fiume)	N0080564ir1	Goito	MN	631621,091	5009359,835	2	2	ultraoligotrofico	170-250	50-100
N0080565lo	Mincio (Fiume)	N0080564ir2	Rodigo	MN	632195,998	5004202,94	2	-	-	170-250	50-100

N0080566lo	Mincio (Fiume)	N0080565ir1	Mantova	MN	644950,616	4998709,975	2	2	oligotrofico	80-170	<20
N0080567lo	Mincio (Fiume)	N0080566ir1	Roncoferraro	MN	653720,443	4994210,053	2	2	oligotrofico	80-170	20-50
N00806000416lo	Chiese (Fiume)	N00806000416ir1	Canneto SullOglio	MN	611031,561	5001299,998	3	2	oligotrofico	250-340	100-200
N0080608lo	Oglio (Fiume)	N0080608lo1	Canneto sullOglio	MN	603221,648	5003730,046	3	1	mesotrofico	170-250	50-100
N0080609lo	Oglio (Fiume)	N0080609lo1	Marcaria	MN	630030,931	4988850,256	3	1	oligotrofico	80-170	<20
N00817ir	Po (Fiume)	N00817ir1	Viadana	MN	621271,122	4974340,608	2	2	oligotrofico	80-170	<20
N00818lo	Po (Fiume)	N00818ir1	Borgoforte	MN	638270,738	4989500,174	2	2	oligotrofico	170-250	50-100
N00819ir	Po (Fiume)	N00819ir1	Sermide	MN	680439,808	4987210,133	2	2	oligotrofico	80-170	<20
POAG3NACA1lo	Navarolo (Canale)	POAG3NACA1lo1	Viadana	MN	628590,954	4986730,301	2	2	eutrofico	80-170	<20
POFOCA1ir	Fossalta (Canale)	POFOCA1ir1	Sermide	MN	678889,82	4979960,322	2	4	eutrofico	80-170	<20
POFVCA1lo	Fossaviva (Canale)	POFVCA1lo1	Borgoforte	MN	637059,77	4990658,164	3		eutrofico	170-250	50-100
POMI3CACA1lo	Caldone (Scolo)	POMI3CACA1lo1	Goito	MN	630601,187	5013229,762	3	2	oligotrofico	170-250	50-100
POMI3GOCA1lo	Goldone (Canale)	POMI3GOCA1lo1	Rodigo	MN	631871,039	5006449,894	3	1	mesotrofico	170-250	50-100
POMI3OSCA1lo	Osone Vecchio (Cavo)	POMI3OSCA1lo1	Castellucchio	MN	630670,994	5000640,026	3	2	mesotrofico	170-250	50-100
POMI3OSMACA1lo	Seriola Marchionale (Canale)	POMI3OSMACA1lo1	Ceresara	MN	623251,406	5014339,806	3	3	mesotrofico	250-340	100-200
POMI4FOCA1lo	Fossamana (Fosso)	POMI4FOCA1lo1	Porto Mantovano	MN	641327,845	5010636,747	2		oligotrofico	170-250	50-100
POMI5GHCA1lo	Gherardo (Canale)	POMI5GHCA1lo1	Bagnolo S. Vito	MN	648600,538	4995810,022	3	2	mesotrofico	170-250	50-100
POOG3AACA1lo	Acque Alte (Canale)	POOG3AACA1lo1	Gazzuolo	MN	623943,091	4992640,235	3	2	eutrofico	80-170	<20
POOG3NACA1lo	Dugale Casumenta (Canale)	POOG3NACA1lo1	Sabbioneta	MN	618501,208	4982260,472	2	1	eutrofico	<80	<20
POOG3NICA1lo	Naviglio Inferiore (Canale) - Isorella (Roggia) - Naviglio di Canneto (Canale)	POOG3NICA1lo1	Canneto sull Oglio	MN	608231,492	5000140,076	4	1	mesotrofico	>340	>200
POOG3RICA1lo	Riglio (Scolo)	POOG3RICA1lo1	Gazzuolo	MN	625561,039	4989110,288	3	2	oligotrofico	80-170	<20
POOG3SVCA1lo	Cavata (Scolo)	POOG3SVCA1lo1	Redondesco	MN	619961,368	5000470,021	4	2	oligotrofico	80-170	<20

POOG3TFCA1lo	Tartaro Fuga (Canale)	POOG3TFCA1lo1	Acquanegra sul Chiese	MN	617591,465	5000539,997	3	2	eutrofico	250-340	100-200
POOG3TFZA1lo	Tartaro Fabbrezza (Canale)	POOG3TFZA1lo1	Castelgoffredo	MN	615456,629	5020767,805	5		oligotrofico	250-340	100-200
PORMTRCA1lo	Trigolaro (Colatore)	PORMTRCA1lo1	Pegognaga	MN	645550,576	4986830,192	2	2	eutrofico	80-170	50-100
POROCA1lo	Roncocorrente (Canale)	POROCA1lo1	Borgoforte	MN	635650,803	4990430,18	4	2	mesotrofico	170-250	50-100
POSBCA1ir	Sabbioncello (Canale)	POSBCA1ir1	Quistello	MN	658340,325	4989636,183	2	-	-	80-170	<20
POSEPMCA1lo	Dugale Parmigiana Moglia (Canale)	POSEPMCA1lo1	S. Benedetto Po	MN	657020,35	4989640,168	2	2	eutrofico	80-170	50-100
N0080563Uir	Mincio (Fiume)	N0080563Uir1	Volta Mantovana	MN	633422	5018873	2	-	-	80-170	50-100

Criteri della rete acque sotterranee

La concentrazione di nitrati nelle acque sotterranee viene determinata da ARPA Lombardia su tutte le stazioni di campionamento selezionate all'interno della rete di monitoraggio regionale dello stato delle acque sotterranee definita ai sensi del D.lgs. 152/06, che recepisce la Direttiva 2000/60/CE (Direttiva Acque). La Rete Nitrati 2016 è stata rivisitata affinché possa identificare in modo più puntuale e specifico l'inquinamento da nitrati di origine zootecnica.

Per ottenere una rete specifica in grado di rispettare queste necessità si è operato in un'ottica di selezione dei punti appartenenti alla rete di monitoraggio qualitativo (coincidente con la precedente rete nitrati).

I criteri utilizzati per selezionare i punti di monitoraggio sono suddivisibili in due categorie:

- Internamente alle ZVN
- Esternamente alle ZVN

Nel primo caso sono stati selezionati tutti i punti di monitoraggio qualitativo captanti dell'acquifero più superficiale - ISS -, da quello intermedio - ISI - e dagli Acquiferi Locali, si è deciso di non eliminare alcun punto di monitoraggio se non appartenente all'acquifero più profondo. Questa scelta permette di ottenere una rete di monitoraggio fitta e sensibile (anche in termini di appartenenza a diversi layer di profondità) in quelle aree già identificate come a rischio di inquinamento da nitrati di origine zootecnica (ZVN).

Esternamente alle ZVN vigenti, non esistendo la stessa necessità di dettaglio, si è deciso di applicare dei criteri uniformi per definire i punti di monitoraggio più sensibili ad un possibile inquinamento da nitrati. Sono quindi stati selezionati solamente i punti di monitoraggio appartenenti all'acquifero più superficiale - ISS - e tra questi solamente quelli appartenenti a quei comuni che rispondono contestualmente a due condizioni:

- Il rapporto di superficie SAU rispetto alla superficie di estensione comunale deve essere significativo
- Il Surplus di Azoto a livello comunale deve essere positivo.

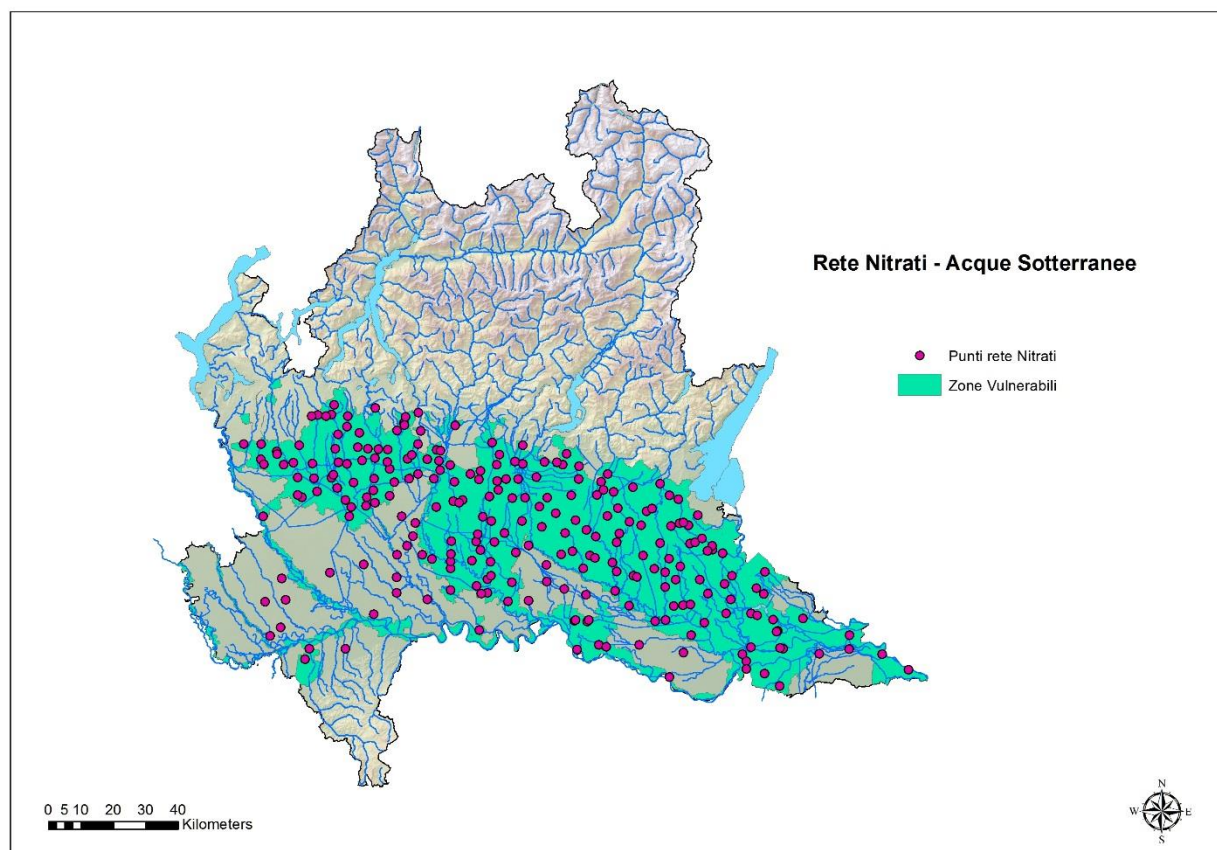
Per identificare un rapporto di superficie SAU significativo sono state calcolate: la media dei rapporti SAU - estensione comunale nelle Province prettamente a vocazione agricola (MN, CR, LO, PV) e la media dello stesso rapporto a livello dell'intera Regione Lombardia. La media dei due valori medi è stata identificata come valore significativo (60%).

Così facendo sono stati selezionati 258 punti complessivi atti a rappresentare la Rete di monitoraggio Nitrati; di questi 28 sono esterni alle ZVN, appartenenti esclusivamente all'acquifero superficiale e prevalentemente distribuiti nei distretti agricoli lombardi, i restanti 221 sono localizzati all'interno delle vigenti ZVN, 83 dei quali appartenenti all'acquifero intermedio, 138 descrittivi della falda più superficiale - ISS - e 9 appartenenti ad Acquiferi Locali.

Le frequenze di campionamento per i punti di monitoraggio inclusi nella Rete Nitrati possono essere semestrali o quadrimestrali.

Internamente alle ZVN	Acquiferi di appartenenza			
	Superficiale ISS	Intermedio ISI	Acquifero Locale	Profondo ISP
SI'	100% (138)	100% (83)	100% (9)	0%
NO	SOLAMENTE SE SODDISFANO I REQUISITI* (28)	0%	0%	0%

*I punti selezionati devono soddisfare due requisiti: - 1 appartenere a comuni con superficie SAU >60% - 2 appartenere a comuni il cui Surplus di Azoto al campo sia > 0



Rete di Monitoraggio Nitrati 2016 – Acque sotterranee

Provincia	Comune	Codice	DATA_INIZIO	COORD_X_WG	COORD_Y_WG	PROFONDITÀ	FILTRI_N	FILTRI_TOP	FILTRI_BOT	Utilizzo	Tipologia	Corporativo	GW B	Nitratif 2015 Medio	Nitrati 2015 Massimo
BG	ARZAGO D'ADDA	PO0160130R0002	01/11/2008	545694	5035362	35	n.d.	n.d.	n.d.	stato del GWB/DOMESTICO	POZZO	GWB ISS MPOA	ISS	25,6	25,7
BG	BRIGNANO GERA D'ADDA	PO0160400U0001	01/01/2006	550962	5043677	40	1	29,35	38,14	stato del GWB/POTABILE	POZZO	GWB ISS APOA	ISS	34,7	34,9
BG	CAPRIATE SAN GERVASIO	PO0160510R0161	01/05/2008	541717	5050871	76,5	1	45	50	stato del GWB/IGIENICO SANITARIO	POZZO	GWB ISS APOA	ISS	20,8	21,3
BG	CORTENUOVA	PO0160830R0001	01/01/2006	561871	5042210	38	1	15	37	stato del GWB/IRRIGUO	POZZO	GWB ISS APOA	ISS	48,9	52,8
BG	COVO	PO0160870R0001	01/01/2006	559508	5038835	30	1	20	25	stato del GWB/ZOOTECNICO	POZZO	GWB ISS MPOA	ISS	59,6	60,0
BG	CURNO	PO0160890R0001	01/01/2006	546219	5058655	40	1	25	35	stato del GWB/IRRIGUO	POZZO	GWB ISS APOA	ISS	15,2	17,1
BG	FARA GERA D'ADDA	PO0160960U0001	01/01/2006	541563	5044939	39	1	29	37	stato del GWB/POTABILE	POZZO	GWB ISS APOA	ISS	16,3	16,9
BG	GHISALBA	PO0161130R0001	01/01/2006	559894	5049743	35	1	18	25	stato del GWB/INDUSTRIALE	POZZO	GWB ISS APOA	ISS	45,7	50,9
BG	GRASSOBBIO	PO0161170R0112	01/01/2006	557613	5053360	53	1	10	53	stato del GWB/INDUSTRIALE	POZZO	GWB ISS APOA	ISS	10,7	11,8
BG	ISSO	PO0161220R0519	01/01/2006	556753	5036727	35	n.d.	n.d.	n.d.	stato del GWB/ZOOTECNICO	POZZO	GWB ISS MPOA	ISS	40,7	41,9
BG	MARTINENGO	PO0161330R0158	01/01/2006	559068	5046574	34,5	n.d.	n.d.	n.d.	stato del GWB/INDUSTRIALE	POZZO	GWB ISS APOA	ISS	29,6	31,0
BG	MORENGO	PO0161400R0001	01/01/2006	554043	5044672	35	1	17	32	stato del GWB/ZOOTECNICO	POZZO	GWB ISS APOA	ISS	25,9	26,4
BG	PAGAZZANO	PO0161540R0001	01/01/2006	553557	5041981	42	2	21	42	stato del GWB/IRRIGUO	POZZO	GWB ISS APOA	ISS	29,5	31,5
BG	PALOSCO	PO0161570R3380	01/01/2006	564666	5047586	48	1	35	44	stato del GWB/DOMESTICO	POZZO	GWB ISS APOA	ISS	23,7	25,2
BG	PONTIROLO NUOVO	PO0161720U0001	01/05/2014	544739,79	5046504,966	42	1	33	39	stato del GWB/IRRIGUO	POZZO	GWB ISS APOA	ISS	20,2	20,6
BG	PUMENENGO	PO0161770U0001	01/01/2006	567748	5036468	60	1	42	54	stato del GWB/POTABILE	POZZO	GWB ISS APOA	ISS	19,9	24,1
BG	TELGATE	PO0162120R0001	01/05/2014	567086,73	5052562,733	72	1	48	72	stato del GWB/IRRIGUO	POZZO	GWB ISS APOA	ISS	36,8	38,8
BG	TREVIGLIO	PO016219NUP001	01/03/2015	546053,6207	5041359,158	57	2	38	54	stato del GWB/POTABILE	POZZO	GWB ISS APOA	ISS	25,7	26,5
BS	BASSANO BRESCIANO	PO017013NRP001	01/03/2015	587742,565	5018654,336	22	n.d.	n.d.	n.d.	stato del GWB/IGIENICO/INDUSTRIALE	POZZO	GWB ISS MPOM	ISS	0,5	0,5
BS	BRESCIA	PO0170290RC490	01/01/2006	600963	5039596	34	1	17	34	stato del GWB/ANTINCENDIO	POZZO	GWB ISS APOM	ISS	21,7	24,0
BS	BRESCIA	PO0170290UB135	01/01/2006	591217	5041379	25	1	9	25	stato del GWB/MONITORAGGIO BONIFICA	PIEZOMETRO	GWB ISS APOM	ISS	13,7	15,0
BS	BRESCIA	PO017029NR0001	01/03/2012	591971	5038818	12	1	3	12	stato del GWB/INDUSTRIALE	PIEZOMETRO	GWB ISS APOM	ISS	21,3	25,0

BS	BRESCIA	PO017029NU001	01/03/2012	593181	5043740	45	1	30	45	stato del GWB/MONITORAGGIO BONIFICA	PIEZOMET RO	GWB ISS APOM	ISS	21,7	23,0
BS	CALVISANO	PO0170340RC481	01/01/2006	603498	5027951	10	1	4	10	stato del GWB/INDUSTRIALE	PIEZOMET RO	GWB ISS APOM	ISS	71,5	78,0
BS	CASTEGNATO	PO0170400RC511	01/01/2006	584404	5046117	60	1	37,5	55,5	stato del GWB/INDUSTRIALE	PIEZOMET RO	GWB ISS APOM	ISS	32,7	33,0
BS	COLOGNE	PO0170590UC609	01/01/2006	573688	5047365	118	2	69	104	stato del GWB/POTABILE	POZZO	GWB ISS APOM	ISS	10,7	11,0
BS	COMEZZANO - CIZZAGO	PO0170600UC013	01/01/2006	574582	5036376	40	1	24	36	stato del GWB/POTABILE	POZZO	GWB ISS MPOM	ISS	20,8	32,0
BS	GAMBARA	PO017073NUP001	01/03/2015	601119,1923	5012345,56	15	1	10	14	stato del GWB/IRRIGUO	POZZO	GWB ISS MPOM	ISS	12,0	12,0
BS	ISORELLA	PO0170860UC579	01/01/2006	604118	5018644	47	1	42	47	stato del GWB/IRRIGUO	POZZO	GWB ISS MPOM	ISS	11,0	12,0
BS	LENO	PO0170880RC541	01/01/2006	596024	5022678	12	1	3	12	stato del GWB/INDUSTRIALE	PIEZOMET RO	GWB ISS MPOM	ISS	36,0	52,0
BS	MONTICHIARI	PO017113NRD106	01/01/2006	605200	5032183	41,8	1	29,8	41,8	stato del GWB/INDUSTRIALE	POZZO	GWB ISS APOM	ISS	55,7	67,0
BS	MONTIRONE	PO0171140UC023	01/01/2006	596315	5033160	55,5	1	22,25	31,25	stato del GWB/POTABILE	POZZO	GWB ISS APOM	ISS	24,3	26,0
BS	OFFLAGA	PO0171220R0001	01/01/2016	586651	5026537	33	1	18	24	stato del GWB/ZOOTECNICO	POZZO	GWB ISS MPOM	ISS	#N/ D	#N/D
BS	PONTOGLIO	PO0171500UC557	01/01/2006	566999	5046842	64,5	2	38	64,5	stato del GWB/POTABILE	POZZO	GWB ISS APOM	ISS	11,5	19,0
BS	ROVATO	PO0171660UC529	01/01/2006	579372	5046593	81	1	63	75	stato del GWB/INDUSTRIALE	POZZO	GWB ISS APOM	ISS	42,3	51,0
CO	BREGNANO	PO0130280U0009	01/01/2006	503950	5061917	96	1	71	86	stato del GWB/POTABILE	POZZO	GWB ISS APTA	ISS	34,3	35,1
CO	CARIMATE	PO0130460U0001	01/01/2006	508142	5061966	61	3	41,41	58	stato del GWB/POTABILE	POZZO	GWB ISS APTA	ISS	38,9	47,7
CO	CERMENATE	PO013064NU0002	01/01/2006	506428	5061507	110	1	98,3	102,3	stato del GWB/POTABILE	POZZO	GWB ISS APTA	ISS	35,8	36,9
CO	LOMAZZO	PO0131330U0009	01/01/2006	502017	5061511	153	1	88	91	stato del GWB/POTABILE	POZZO	GWB ISS APTA	ISS	29,7	30,4
CO	MARIANO COMENSE	PO013143NUP001	01/03/2015	513110,453	5061567,053	53	1	37	47	stato del GWB/POTABILE	POZZO	GWB ISS APTA	ISS	29,7	30,9
CR	CASALMAGGI ORE	PO019021NRA001	01/01/2006	612274	4981169	30	1	2	20	stato del GWB/IGIENICO SANITARIO	POZZO	GWB ISS BPPO	ISS	0,5	0,5
CR	CREMA	PO019035NRA001	01/01/2006	552645	5022933	10	1	1	10	stato del GWB/NON DEFINITO	PIEZOMET RO	GWB ISS MPAO	ISS	13,8	20,0
CR	CREMONA	PO019036NUA001	01/01/2006	582978	4998541	20	1	2	15	stato del GWB/NON DEFINITO	PIEZOMET RO	GWB ISS MPAO	ISS	7,5	8,0
CR	GOMBITO	PO019049NRA001	01/01/2006	556148	5011319	30	1	1	30	stato del GWB/NON DEFINITO	POZZO	GWB ISS MPAO	ISS	0,5	0,5
CR	MALAGNINO	PO019056NRA001	01/05/2014	586940	4998273	29	1	13	28	stato del GWB/IRRIGUO	POZZO	GWB ISS MPAO	ISS	29,3	35,0
CR	PESSINA CREMONESE	PO019070NRA001	01/01/2006	599778	5003151	12	1	1	12	stato del GWB/IRRIGUO	PIEZOMET RO	GWB ISS MPAO	ISS	0,5	0,5
CR	PIADENA	PO019071NRA001	01/01/2006	611002	4998742	10	1	1	10	stato del GWB/IRRIGUO	PIEZOMET RO	GWB ISS BPPO	ISS	0,5	0,5
CR	RIVOLTA D'ADDA	PO019084NRA002	01/11/2010	540419	5033590	10,5	1	1	10	stato del GWB/NON DEFINITO	PIEZOMET RO	GWB ISS MPAO	ISS	11,4	18,0

CR	SAN BASSANO	PO019088NRP001	01/03/2015	563717,978	5010319,591	31	1	22	28	stato del GWB/IRRIGUO	POZZO	GWB ISS MPAO	ISS	0,5	0,5
CR	SAN DANIELE PO	PO019089NUA001	01/05/2014	590532	4991152	25	1	13	25	stato del GWB/DIDATTICO/SCIEN TIFICO	POZZO	GWB ISS BPPO	ISS	0,5	0,5
CR	SERGNANO	PO019094NU0944	01/01/2006	554722	5030569	46	1	37	42	stato del GWB/POTABILE	POZZO	GWB ISS MPAO	ISS	14,7	15,0
CR	STAGNO LOMBARDO	PO019103NRA001	01/01/2006	583736	4989691	12	1	1	12	stato del GWB/IRRIGUO	PIEZOMET RO	GWB ISS BPPO	ISS	0,7	1,1
CR	TRIGOLO	PO019110NRA001	01/01/2006	564922	5019504	23	1	2	18	stato del GWB/IRRIGUO	PIEZOMET RO	GWB ISS MPAO	ISS	108,3	118,0
LC	CERNUSCO LOMBARDON E	PO0970200U0003	01/01/2001	530490	5059489	50	1	37	43	stato del GWB/POTABILE	POZZO	GWB ISS APTA	ISS	28,5	29,0
LC	LOMAGNA	PO0970440U0002	01/09/2013	528351	5057081	155	4	56	142	stato del GWB/POTABILE	POZZO	GWB ISS APTA	ISS	28,1	34,7
LC	MERATE	PO0970480U0001	01/01/2001	530989	5061279	49,8	1	35	44	stato del GWB/POTABILE	POZZO	GWB ISS APTA	ISS	25,1	26,0
LC	OSNAGO	PO0970610U0001	01/01/2006	530551	5058742	57	1	33	44	stato del GWB/POTABILE	POZZO	GWB ISS APTA	ISS	34,1	35,0
LC	VERDERIO SUPERIORE	PO097088NR0002	01/05/2014	535566	5056994	80	2	47	77	stato del GWB/ZOOTECNICO	POZZO	GWB ISS APTA	ISS	37,1	38,0
LO	BREMBIO	PO098006NR0030	01/01/2006	544811	5007927	22	n.d.	n.d.	n.d.	stato del GWB/ZOOTECNICO	POZZO	GWB ISS MPLAS	ISS	0,5	0,5
LO	CASTIGLIONE D'ADDA	PO098014NR0011	01/01/2006	556152	5007112	20	n.d.	n.d.	n.d.	stato del GWB/ZOOTECNICO	POZZO	GWB ISS MPLAS	ISS	0,5	0,5
LO	CAVENAGO D'ADDA	PO098017NR0063	01/01/2006	544769	5014676	18	n.d.	n.d.	n.d.	stato del GWB/POTABILE	POZZO	GWB ISS MPLAS	ISS	0,5	0,5
LO	CORTE PALASIO	PO098024NR0018	01/05/2014	544778,5144	5016794,444	18	n.d.	n.d.	n.d.	stato del GWB/ZOOTECNICO	POZZO	GWB ISS MPLAS	ISS	8,2	8,7
LO	CORTE PALASIO	PO098024NR0040	01/03/2012	544899	5019115	28	n.d.	n.d.	n.d.	stato del GWB/ZOOTECNICO	POZZO	GWB ISS MPAO	ISS	24,0	25,0
LO	LODI	PO098031NR0333	01/03/2015	536089,1193	5018845,124	75	1	40	52	stato del GWB/POTABILE	POZZO	GWB ISS MPLAS	ISS	6,8	7,1
LO	LODI	PO0980310U0335	01/03/2015	539086,6449	5017546,166	76	3	28	64	stato del GWB/POTABILE	POZZO	GWB ISS MPLAS	ISS	0,5	0,5
LO	LODI	PO0980310U0014	01/01/2006	539120	5017574	50	1	28	45	stato del GWB/POTABILE	POZZO	GWB ISS MPLAS	ISS	1,9	2,1
MB	ARCORE	PO108004NR0031	01/03/2012	525421	5051267	41	2	28	39	stato del GWB/INDUSTRIALE	POZZO	GWB ISS APTA	ISS	42,0	47,0
MB	BARLASSINA	PO108005NU0002	01/01/2006	510155	5055878	75	2	55,35	73,8	stato del GWB/POTABILE	POZZO	GWB ISS APTA	ISS	45,4	47,0
MB	CAVENAGO DI BRIANZA	PO108017NR0055	01/01/2006	531593	5048360	30	1	23	30	stato del GWB/IRRIGUO	POZZO	GWB ISS APTA	ISS	51,0	55,0
MB	CONCOREZZ O	PO1080210U0002	01/01/2006	525376	5047357	56	1	32	47	stato del GWB/POTABILE	POZZO	GWB ISS APTA	ISS	47,1	50,0
MB	DESIO	PO108023NU0003	01/01/2006	516261	5051920	78	3	42	65	stato del GWB/POTABILE	POZZO	GWB ISS APTA	ISS	48,5	52,0
MB	LIMBIATE	PO108027NR0020	01/01/2006	509330	5051480	54	1	46,9	52,1	stato del GWB/ANTINCENDIO	POZZO	GWB ISS APTA	ISS	35,3	39,0
MB	LISSONE	PO1080280U0004	01/01/2006	519297	5051532	75	1	29	56	stato del GWB/POTABILE	POZZO	GWB ISS APTA	ISS	50,9	51,0
MB	MEZZAGO	PO1080310U0001	01/01/2006	534712	5052931	75,2	1	54	74,65	stato del GWB/POTABILE	POZZO	GWB ISS APTA	ISS	60,3	63,0

MB	MONZA	PO108033NR0142	01/01/2006	522621	5051383	42	1	10,5	31,5	stato del GWB/IRRIGUO	POZZO	GWB ISS APTA	ISS	27,0	28,0
MB	MONZA	PO108033NU0120	01/06/2010	521556	5048668	51	1	35	41	stato del GWB/MONITORAGGIO	PIEZOMETRO	GWB ISS APTA	ISS	19,7	36,0
MB	MUGGIO'	PO108034NU0036	01/01/2006	517603	5047860	80	1	63	75	stato del GWB/POTABILE	POZZO	GWB ISS APTA	ISS	45,3	49,0
MB	ORNAGO	PO108036NU0001	01/01/2006	532830	5049602	71,5	2	30	67,1	stato del GWB/POTABILE	POZZO	GWB ISS APTA	ISS	38,3	44,0
MB	SEREGNO	PO1080390U0026	01/03/2015	516742,2773	5056424,618	96	3	68	88	stato del GWB/POTABILE	POZZO	GWB ISS APTA	ISS	35,6	39,0
MI	BAREGGIO	PO015012NR0072	01/01/2006	498995	5036486	11,5	n.d.	n.d.	n.d.	stato del GWB/IRRIGUO	POZZO	GWB ISS MPTLN	ISS	27,7	43,0
MI	BOLLATE	PO015027NR0045	01/01/2006	508090	5042473	40	2	10	31	stato del GWB/INDUSTRIALE	POZZO	GWB ISS APTA	ISS	27,7	31,0
MI	CARUGATE	PO015051NR0012	01/05/2014	526092	5045211	40	2	22	37	stato del GWB/INDUSTRIALE	POZZO	GWB ISS APTA	ISS	39,0	46,3
MI	CASSANO D'ADDA	PO015059NR0135	01/01/2006	539695	5042335	50	n.d.	n.d.	n.d.	stato del GWB/ANTINCENDIO	POZZO	GWB ISS APTA	ISS	43,9	49,3
MI	COLOGNO MONZESE	PO015081NR0044	01/10/2011	521218	5042320	48	3	30	46	stato del GWB/INDUSTRIALE	POZZO	GWB ISS APTA	ISS	25,5	26,4
MI	LAINATE	PO015116NR0026	01/05/2014	502310	5046914	45	1	28	38	stato del GWB/INDUSTRIALE	POZZO	GWB ISS APTA	ISS	41,3	43,0
MI	LEGNANO	PO015118NR0049	01/05/2014	491359	5049785	67	1	40	62	stato del GWB/INDUSTRIALE	POZZO	GWB ISS APTA	ISS	50,0	53,0
MI	MILANO	PO0151460U1638	01/01/2006	514248	5033514	40	1	25	35,5	stato del GWB/IRRIGUO	POZZO	GWB ISS APTA	ISS	37,0	37,2
MI	MILANO	PO015146NR0699	01/01/2006	514971	5041096	30	1	21,59	27,6	stato del GWB/INDUSTRIALE	POZZO	GWB ISS APTA	ISS	39,8	40,0
MI	MILANO	PO015146NR1105	01/01/2006	509865	5039379	41	1	29	37	stato del GWB/INDUSTRIALE	POZZO	GWB ISS APTA	ISS	28,2	28,5
MI	MILANO	PO015146NR2600	01/01/2006	519023	5036590	20	1	13	20	stato del GWB/INDUSTRIALE	POZZO	GWB ISS APTA	ISS	38,9	40,7
MI	NERVIANO	PO015154NR0013	01/10/2010	497698	5042622	80	1	46	66	stato del GWB/ALTRO MONITORAGGIO	POZZO	GWB ISS APTA	ISS	38,0	47,0
MI	PADERNO DUGNANO	PO0151660U0001	01/01/2006	512851	5046778	63	1	39	63	stato del GWB/POTABILE	POZZO	GWB ISS APTA	ISS	35,9	37,0
MI	PERO	PO015170NR0021	01/01/2006	506106	5038888	42	2	26	40	stato del GWB/INDUSTRIALE	POZZO	GWB ISS APTA	ISS	25,5	27,0
MI	PIOTTELLO	PO015175NR0150	01/01/2006	526038	5036998	50	1	13,2	50	stato del GWB/INDUSTRIALE	POZZO	GWB ISS APTA	ISS	21,6	22,4
MI	RHO	PO015182NR0018	01/11/2010	502700	5042369	49,5	1	41	45,5	stato del GWB/INDUSTRIALE	POZZO	GWB ISS APTA	ISS	48,3	51,0
MI	SAN GIORGIO SU LEGNANO	PO015194NR0015	01/01/2006	493394	5046599	60	1	35	55	stato del GWB/INDUSTRIALE	POZZO	GWB ISS APTA	ISS	35,0	50,0
MI	SAN VITTORE OLONA	PO015201NR0013	01/01/2006	496431	5047129	50	1	30	50	stato del GWB/INDUSTRIALE	POZZO	GWB ISS APTA	ISS	43,3	46,0
MI	SEGRATE	PO0152050R0052	01/01/2006	521546	5034922	36	1	6	34	stato del GWB/INDUSTRIALE	POZZO	GWB ISS APTA	ISS	9,3	11,7
MI	SENAGO	PO0152060U0004	01/01/2006	510294	5047238	104	2	41,29	64,11	stato del GWB/POTABILE	POZZO	GWB ISS APTA	ISS	37,7	38,2
MI	SETTIMO MILANESE	PO015211NUP001	01/03/2015	503699,196	5038340,577	54	n.d.	n.d.	n.d.	stato del GWB/POTABILE	PIEZOMETRO	GWB ISS MPTLN	ISS	0,5	0,5
MI	TREZZANO ROSA	PO015219NU0009	01/03/2015	537519,0517	5047771,168	45	1	34	40,5	stato del GWB/POTABILE	PIEZOMETRO	GWB ISS APTA	ISS	#N/ D	#N/D

MI	TREZZO SULL'ADDA	PO0152210U0001	01/01/2006	540511	5051067	32,98	1	17	32	stato del GWB/POTABILE	POZZO	GWB ISS APTA	ISS	3,7	4,4
MI	VAPRIO D'ADDA	PO0152300U0056	01/05/2014	541236	5047729	45	1	35	40	stato del GWB/POTABILE	POZZO	GWB ISS APTA	ISS	7,5	8,2
MN	ASOLA	PO0200020R0002	01/01/2006	614112	5011170	33	n.d.	n.d.	n.d.	stato del GWB/IRRIGUO	POZZO	GWB ISS MPOM	ISS	0,5	0,5
MN	BAGNOLO SAN VITO	PO0200030R0001	01/01/2006	645547	4995394	18	n.d.	n.d.	n.d.	stato del GWB/IRRIGUO	POZZO	GWB ISS MPOM	ISS	0,8	1,3
MN	BORGOFORTE	PO0200050U0001	01/03/2012	637356	4990355	20	1	15	20	stato del GWB/IRRIGUO	POZZO	GWB ISS BPPO	ISS	0,5	0,5
MN	CASTEL GOFFREDO	PO0200150R0001	01/03/2012	612166	5017617	36	1	32	36	stato del GWB/IGIENICO	POZZO	GWB ISS MPOM	ISS	15,5	17,0
MN	CASTIGLIONE DELLE STIVIERE	PO0200170R0001	01/01/2006	615368	5028467	28	1	18	28	stato del GWB/NON DEFINITO	PIEZOMET RO	GWB ISS APOM	ISS	68,3	75,0
MN	CASTIGLIONE DELLE STIVIERE	PO020017NU0005	01/05/2014	618058,0846	5027962,536	60	1	48	58	stato del GWB/NON DEFINITO	PIEZOMET RO	GWB ISS APOM	ISS	53,7	56,0
MN	CAVRIANA	PO0200180R0037	01/01/2006	625471	5020450	50	n.d.	n.d.	n.d.	stato del GWB/INDUSTRIALE	POZZO	GWB ISS MPOM	ISS	32,0	33,0
MN	CAVRIANA	PO020018NU0004	01/05/2014	625401,9723	5021556,687	40	1	27	39	stato del GWB/NON DEFINITO	PIEZOMET RO	GWB ISS MPOM	ISS	30,0	49,0
MN	FELONICA	PO020023NUP001	01/03/2015	685844	4983484	50	1	14	50	stato del GWB/MONITORAGGIO	PIEZOMET RO	GWB ISS BPPO	ISS	0,5	0,5
MN	GAZOLDO DEGLI IPPOLITI	PO0200240R0001	01/01/2006	624030	5006846	15	1	6	12	stato del GWB/NON DEFINITO	PIEZOMET RO	GWB ISS MPOM	ISS	0,5	0,5
MN	GOITO	PO0200260R0001	01/01/2006	631534	5012399	25	n.d.	n.d.	n.d.	stato del GWB/NON DEFINITO	POZZO	GWB ISS MPBM	ISS	0,9	1,7
MN	GONZAGA	PO0200270R0053	01/01/2006	646253	4978449	19	n.d.	n.d.	n.d.	stato del GWB/NON DEFINITO	POZZO	GWB ISS BPPO	ISS	26,0	32,0
MN	GONZAGA	PO020027NR0004	01/07/2014	641569	4982239	45	1	25	45	stato del GWB/INDUSTRIALE	POZZO	GWB ISS BPPO	ISS	0,5	0,5
MN	GUIDIZZOLO	PO0200280R0056	01/01/2006	624064	5020093	54	1	44	54	stato del GWB/NON DEFINITO	POZZO	GWB ISS MPOM	ISS	9,8	10,0
MN	MANTOVA	PO020030NU0002	01/01/2006	637302	5000803	36	1	25	36	stato del GWB/NON DEFINITO	POZZO	GWB ISS MPOM	ISS	0,5	0,5
MN	MARIANA MANTOVANA	PO020032NR0001	01/01/2006	616370	5003316	25	1	12	24	stato del GWB/NON DEFINITO	PIEZOMET RO	GWB ISS MPOM	ISS	0,5	0,5
MN	MARMIROLO	PO0200330R0002	01/01/2006	639065	5008516	38	n.d.	n.d.	n.d.	stato del GWB/NON DEFINITO	POZZO	GWB ISS MPBM	ISS	0,5	0,5
MN	MEDOLE	PO0200340R0001	01/01/2006	618524	5022275	46	n.d.	n.d.	n.d.	stato del GWB/NON DEFINITO	POZZO	GWB ISS MPOM	ISS	57,0	58,0
MN	MEDOLE	PO020034NU0002	01/05/2014	620111,0677	5022645,645	40	1	27	39	stato del GWB/NON DEFINITO	PIEZOMET RO	GWB ISS MPOM	ISS	39,0	41,0
MN	PORTO MANTOVANO	PO0200450R0001	01/01/2006	641282	5006819	41	1	36	41	stato del GWB/IRRIGUO	POZZO	GWB ISS MPBM	ISS	0,5	0,5
MN	RODIGO	PO0200510R0001	01/03/2012	631099	5005144	40	1	35	40	stato del GWB/IGIENICO SANITARIO	POZZO	GWB ISS MPOM	ISS	100,0	104,0
MN	RONCOFERRA RO	PO0200520U0001	01/01/2006	653428	4999191	30	1	27	30	stato del GWB/NON DEFINITO	POZZO	GWB ISS MPBM	ISS	1,2	2,7
MN	ROVERBELLA	PO0200530R0089	01/01/2006	641706	5013584	30	n.d.	n.d.	n.d.	stato del GWB/ANTINCENDIO	POZZO	GWB ISS MPBM	ISS	0,7	1,1
MN	SAN BENEDETTO PO	PO0200550R0002	01/01/2006	647325	4989901	20	n.d.	n.d.	n.d.	stato del GWB/NON DEFINITO	POZZO	GWB ISS BPPO	ISS	0,5	0,5

MN	SERMIDE	PO020061NR001	01/01/2006	677797	4988196	10	1	9	10	stato del GWB/NON DEFINITO	PIEZOMETRO	GWB ISS BPPO	ISS	7,1	9,2
MN	SOLFERINO	PO020063NU002	01/05/2014	622268,0218	5023901,63	43	1	33	43	stato del GWB/NON DEFINITO	PIEZOMETRO	GWB ISS MPOM	ISS	42,3	46,0
MN	SUZZARA	PO0200650R001	01/01/2006	635921	4986050	23	n.d.	n.d.	n.d.	stato del GWB/INDUSTRIALE	POZZO	GWB ISS BPPO	ISS	0,5	0,5
PV	CERVESINA	PO0180470U001	01/01/2006	501288	4989873	81	2	42	77	stato del GWB/POTABILE	POZZO	GWB ISS BPPO	ISS	0,5	0,5
PV	CERVESINA	PO018047NR001	01/01/2006	499957	4986727	22,5	1	12	21	stato del GWB/NON DEFINITO	PIEZOMETRO	GWB ISS MPOP	ISS	49,7	52,0
VA	BUSTO ARSIZIO	PO012026NU0023	01/01/2006	486453	5052880	89	2	69,5	83	stato del GWB/POTABILE	POZZO ATTREZZATO CON PIEZOMETRO	GWB ISS APTA	ISS	41,8	42,1
VA	BUSTO ARSIZIO	PO012026NU3021	01/01/2006	486383	5048270	102	2	42	95	stato del GWB/INDUSTRIALE	POZZO ATTREZZATO CON PIEZOMETRO	GWB ISS APTA	ISS	43,5	56,1
VA	BUSTO ARSIZIO	PO012026NU3023	01/05/2014	487335	5046742	83	2	50	78	stato del GWB/INDUSTRIALE	POZZO	GWB ISS APTA	ISS	63,8	64,0
VA	CASTELLANZA	PO012042NR9077	01/05/2014	491204,395	5050688,348	59,2	1	45,7	58,7	stato del GWB/INDUSTRIALE	POZZO	GWB ISS APTA	ISS	50,8	51,0
VA	GERENZANO	PO0120750R2020	01/01/2006	498243	5052530	62	1	33,5	59	stato del GWB/INDUSTRIALE	POZZO	GWB ISS APTA	ISS	23,3	23,7
VA	SAMARATE	PO0121180U0005	01/01/2006	481042	5052887	80	2	50	72	stato del GWB/POTABILE	POZZO	GWB ISS APTA	ISS	36,9	37,0
BG	CIVIDATE AL PIANO	PO0160760R1283	01/01/2006	565653	5042196	82	1	51,48	82	stato del GWB/INDUSTRIALE	POZZO	GWB ISI MPTM	ISI	18,0	18,2
BG	FONTANELLA	PO0161010R0001	01/01/2006	563868	5036331	25	n.d.	n.d.	n.d.	stato del GWB/ZOOTECNICO	POZZO	GWB ISI MPTM	ISI	11,2	11,5
BG	MISANO DI GERA D'ADDA	PO0161350U0001	01/01/2006	548551	5035693	82	2	49	70	stato del GWB/POTABILE	POZZO	GWB ISI MPTM	ISI	32,8	33,3
BG	ROMANO DI LOMBARDIA	PO0161830R0004	01/05/2009	559103	5041578	75	2	55	68	stato del GWB/POTABILE	POZZO	GWB ISI MPTM	ISI	40,3	40,4
BS	BAGNOLO MELLA	PO0170090UC005	01/01/2006	593093	5030825	106	3	75	101	stato del GWB/POTABILE	POZZO	GWB ISI MPMOM	ISI	23,4	24,7
BS	CALVISANO	PO0170340UC613	01/01/2006	609402	5022385	136	1	130	136	stato del GWB/POTABILE	POZZO	GWB ISI MPMOM	ISI	10,1	11,0
BS	CHIARI	PO0170520UC573	01/01/2006	571268	5042727	95	2	68	92	stato del GWB/POTABILE	POZZO	GWB ISI MPTM	ISI	26,5	28,0
BS	DELLO	PO0170660UC581	01/04/2011	583310	5029493	105,5	1	77	99,5	stato del GWB/POTABILE	POZZO	GWB ISI MPAMO	ISI	41,5	42,0
BS	FLERO	PO0170720U0253	01/01/2006	589837	5037233	90	1	74	80	stato del GWB/POTABILE	POZZO	GWB ISI MPTM	ISI	12,5	13,0
BS	GAMBARA	PO017073NPE013	01/05/2009	602143	5011982	188	2	87	134	stato del GWB/NON DEFINITO	POZZO	GWB ISI MPMOM	ISI	0,5	0,5
BS	GHEDI	PO0170780UC612	01/01/2006	599872	5029020	111	3	72	108	stato del GWB/POTABILE	POZZO	GWB ISI MPMOM	ISI	23,0	24,0
BS	LENO	PO0170880UC594	01/01/2006	596872	5025400	120	2	89	108	stato del GWB/POTABILE	POZZO	GWB ISI MPMOM	ISI	23,7	25,0
BS	LOGRATO	PO0170910UC622	01/01/2006	582023	5037191	73	2	44	68	stato del GWB/POTABILE	POZZO	GWB ISI MPTM	ISI	38,5	40,0

BS	MANERBIO	PO017103NRP001	01/03/2015	589558,23	5024423,245	48	1	42	48	stato del GWB/IGIENICO	POZZO	GWB ISI MPMOM	ISI	0,5	0,5
BS	MONTICHIARI	PO0171130R0021	01/01/2006	606917	5033035	152	1	97,5	120	stato del GWB/POTABILE	POZZO	GWB ISI MPMOM	ISI	37,7	39,3
BS	MONTICHIARI	PO0171130UC595	01/01/2006	612703	5027715	143	2	117	143	stato del GWB/POTABILE	POZZO	GWB ISI MPMOM	ISI	16,9	17,0
BS	ORZINUOVI	PO0171250UC630	01/01/2006	572927	5027481	108	3	73	105,5	stato del GWB/POTABILE	POZZO	GWB ISI MPAMO	ISI	2,3	2,7
BS	PAVONE DEL MELLA	PO0171370U0639	01/01/2006	594712	5016417	155	1	149	155	stato del GWB/POTABILE	POZZO	GWB ISI MPMOM	ISI	0,5	0,5
BS	POMPIANO	PO0171460UC028	01/01/2006	577189	5031671	108	1	47	65	stato del GWB/POTABILE	POZZO	GWB ISI MPTM	ISI	27,5	28,0
BS	PONTEVICO	PO0171490UC593	01/01/2006	585677	5014703	50	1	36,5	48,5	stato del GWB/IRRIGUO	POZZO	GWB ISI MPAMO	ISI	0,5	0,5
BS	PRALBOINO	PO0171520UC566	01/01/2006	595970	5013690	152	1	128	152	stato del GWB/POTABILE	POZZO	GWB ISI MPMOM	ISI	0,5	0,5
BS	QUINZANO D'OGGIO	PO0171590UC568	01/01/2006	578855	5018939	103	2	54	72	stato del GWB/POTABILE	POZZO	GWB ISI MPAMO	ISI	0,5	0,5
BS	REMEDELLO	PO0171600UD017	01/01/2013	607546,731	5014583,877	172,9	2	110	160	stato del GWB/POTABILE	POZZO	GWB ISI MPMOM	ISI	0,5	0,5
BS	ROCCAFRAN CA	PO017162NUP001	01/03/2015	572156,089	5033665,271	102	1	74	94	stato del GWB/POTABILE	POZZO	GWB ISI MPTM	ISI	10,7	12,0
BS	ROVATO	PO017166NUP001	01/03/2015	577599,4887	5047247,854	162	2	108	158	stato del GWB/POTABILE	POZZO	GWB ISI MPTM	ISI	48,5	51,0
BS	SAN GERVASIO BRESCIANO	PO017172NRP001	01/03/2015	589329,4537	5017863,25	51	1	40	46	stato del GWB/INDUSTRIALE	POZZO	GWB ISI MPAMO	ISI	0,5	0,5
BS	SAN PAOLO	PO0171380UC558	01/01/2006	580066	5025499	124	4	87	107,5	stato del GWB/POTABILE	POZZO	GWB ISI MPAMO	ISI	0,5	0,5
BS	SAN ZENO NAVIGLIO	PO0171730U0638	01/01/2006	595016	5038265	93	3	55	93	stato del GWB/POTABILE	POZZO	GWB ISI MPTM	ISI	25,0	25,0
BS	TRAVAGLIATO	PO0171880UC033	01/01/2006	584243	5042130	104	1	51,33	87,55	stato del GWB/POTABILE	POZZO	GWB ISI MPTM	ISI	48,5	51,0
BS	VEROLAVECC HIA	PO0171960U0035	01/01/2006	582322	5019870	230	2	169	225	stato del GWB/POTABILE	POZZO	GWB ISI MPAMO	ISI	0,5	0,5
CR	CREDERA RUBBIANO	PO0190340U0001	01/01/2006	551341	5017107	148	1	133	143	stato del GWB/POTABILE	POZZO	GWB ISI MPAMO	ISI	0,5	0,5
CR	CREMA	PO0190350UA005	01/01/2006	553150	5025220	134,01	2	80	132	stato del GWB/POTABILE	POZZO	GWB ISI MPAMO	ISI	0,5	0,5
CR	CREMONA	PO0190360UA005	01/01/2006	583323	4998699	223	2	158	213	stato del GWB/POTABILE	POZZO	GWB ISI MPAMO	ISI	0,5	0,5
CR	GABBIONETA BINANUOVA	PO019045NUP001	01/03/2015	595522	5007717	141	1	124	133,5	stato del GWB/POTABILE	POZZO	GWB ISI MPAMO	ISI	0,5	0,5
CR	GOMBITO	PO019049NUP001	01/03/2015	557238	5012351	188	1	153	162	stato del GWB/POTABILE	POZZO	GWB ISI MPAMO	ISI	0,5	0,5
CR	IZANO	PO019054NUP001	01/03/2015	558362	5022753	182,5	2	128	143	stato del GWB/POTABILE	POZZO	GWB ISI MPAMO	ISI	0,5	0,5
CR	MALAGNINO	PO0190560U0563	01/01/2006	587433	4998718	164	1	131,5	134,5	stato del GWB/POTABILE	POZZO	GWB ISI MPAMO	ISI	0,5	0,5
CR	PIADENA	PO0190710U0713	01/01/2006	607802	4998388	181,5	1	158,5	172	stato del GWB/POTABILE	POZZO	GWB ISI MPAMO	ISI	0,5	0,5
CR	PIZZIGHETTON E	PO019076NUP001	01/03/2015	562506	5004457,5	182	1	121	129	stato del GWB/POTABILE	POZZO	GWB ISI MPAMO	ISI	0,5	0,5

CR	RICENGO	PO0190790U0 001	01/01/200 6	557421	5029230	182	1	40	50	stato del GWB/POTABILE	POZZO	GWB ISI MPTM	ISI	0,5	0,5
CR	RIPALTA ARPINA	PO019080NU0 802	01/01/200 6	557115	5016706	189	1	168	180	stato del GWB/POTABILE	POZZO	GWB ISI MPAMO	ISI	0,8	1,1
CR	RIPALTA CREMASCA	PO019081NUP 001	01/03/201 5	554009,649 7	5020315,63 4	160	1	137	149	stato del GWB/POTABILE	POZZO	GWB ISI MPAMO	ISI	0,5	0,5
CR	ROMANENGO	PO0190860U0 865	01/01/200 6	561450	5025572	140	1	128	131	stato del GWB/POTABILE	POZZO	GWB ISI MPAMO	ISI	0,5	0,5
CR	SAN DANIELE PO	PO0190890U0 892	01/01/200 6	592714	4990474	189	1	168	180	stato del GWB/POTABILE	POZZO	GWB ISI BPPO	ISI	0,5	0,5
CR	SONCINO	PO0190970U0 002	01/01/200 6	566792	5029241	74	1	42	72	stato del GWB/POTABILE	POZZO	GWB ISI MPTM	ISI	2,2	2,6
CR	VAILATE	PO019112NU1 123	01/01/200 6	547432	5034861	100	1	90,5	95	stato del GWB/POTABILE	POZZO	GWB ISI MPTM	ISI	16,0	16,0
LO	BERTONICO	PO0980020U0 002	01/01/200 6	552828	5009252	72	1	59	70	stato del GWB/POTABILE	POZZO	GWB ISI MPTA	ISI	0,9	1,2
LO	CASTIGLIONE D'ADDA	PO0980140U0 003	01/01/200 6	554262	5006871	117	4	88	115	stato del GWB/POTABILE	POZZO	GWB ISI MPTA	ISI	1,7	2,4
LO	CRESPIATICA	PO0980250U0 001	01/05/201 4	545098,482 7	5022985,32 8	63	1	51	62	stato del GWB/POTABILE	POZZO	GWB ISI MPAMO	ISI	15,0	17,0
LO	GUARDAMIGL IO	PO0980290U0 003	01/03/201 5	553635,466 7	4995616,35 4	81	4	32	78	stato del GWB/POTABILE	POZZO	GWB ISI BPPO	ISI	0,5	0,5
LO	LODI	PO0980310U0 336	01/01/200 6	539086	5017543	141	2	99	130	stato del GWB/POTABILE	POZZO	GWB ISI MPTA	ISI	0,8	1,0
MI	BOLLATE	PO0150270U0 159	01/03/201 5	508680,871 3	5043519,01 2	95	2	47	87,5	stato del GWB/POTABILE	POZZO	GWB ISI MPTM	ISI	36,5	37,0
MI	CERNUSCO SUL NAVIGLIO	PO0150700U0 186	01/03/201 5	527510,738	5041194,28	55	1	43	49	stato del GWB/POTABILE	POZZO	GWB ISI MPTM	ISI	28,5	28,5
MI	GESSATE	PO0151060U0 017	01/01/200 6	534801	5043750	70	1	62	65	stato del GWB/POTABILE	POZZO	GWB ISI MPTM	ISI	27,1	27,3
MI	MAGENTA	PO015130NR0 068	01/04/200 9	487036	5030686	60	1	51	57	stato del GWB/IRRIGUO	POZZO	GWB ISI MPTM	ISI	7,4	7,7
MI	MILANO	PO0151460U0 010	01/01/200 6	513618	5030717	118	4	40	114,85	stato del GWB/POTABILE	POZZO	GWB ISI MPTM	ISI	23,3	33,2
MI	MILANO	PO0151460U0 037	01/03/201 2	512472	5035690	100,71	3	49,95	99,71	stato del GWB/POTABILE	POZZO	GWB ISI MPTM	ISI	39,6	40,2
MI	MILANO	PO0151460U0 405	01/03/201 5	518763	5033946	111,71	8	45,07	109,53	stato del GWB/POTABILE	POZZO	GWB ISI MPTM	ISI	34,5	38,0
MI	MILANO	PO0151460U0 561	01/03/201 2	510247	5034657	99,9	2	49,74	97,9	stato del GWB/POTABILE	POZZO	GWB ISI MPTM	ISI	22,9	23,4
MI	SEDRIANO	PO0152040U0 003	01/01/200 6	497747	5037201	80,5	1	43	79	stato del GWB/POTABILE	POZZO	GWB ISI MPTM	ISI	33,5	34,0
MI	SEGRATE	PO0152050U0 007	01/01/200 6	521020	5038716	86	3	46	81	stato del GWB/POTABILE	POZZO	GWB ISI MPTM	ISI	28,0	28,4
MI	TREZZANO ROSA	PO015219NU0 002	01/01/200 6	537697	5048310	85	2	73,48	84,09	stato del GWB/POTABILE	POZZO	GWB ISI MPTM	ISI	41,6	44,9
MN	ACQUANEGR A SUL CHIESE	PO020001NU0 001	01/01/200 6	613574	5003079	85,4	2	57,6	79,4	stato del GWB/POTABILE	POZZO	GWB ISI MPMOM	ISI	0,5	0,5
MN	ASOLA	PO0200020U0 004	01/01/200 6	610940	5008862	197,6	1	180,7	186,7	stato del GWB/POTABILE	POZZO	GWB ISI MPMOM	ISI	0,5	0,5
MN	BAGNOLO SAN VITO	PO020003NUP 001	01/03/201 5	645241,374 7	4995214,36 5	124	1	115	124	stato del GWB/IRRIGUO	POZZO	GWB ISI MPMOM	ISI	0,5	0,5
MN	CASALMORO	PO020010NR0 001	01/01/200 6	610984	5013448	60	1	51	57,5	stato del GWB/INDUSTRIALE	POZZO	GWB ISI MPMOM	ISI	0,5	0,5

MN	CASTEL GOFFREDO	PO020015NR0 003	01/07/201 4	615640,182 6	5015234,76 7	78	1	33	66	stato del GWB/ANTINCENDIO	POZZO	GWB ISI MPMOM	ISI	5,9	5,9
MN	CASTELLUCCH IO	PO0200160R0 031	01/01/200 6	629706	5000763	225	2	188,8	215,8	stato del GWB/INDUSTRIALE	POZZO	GWB ISI MPMOM	ISI	0,5	0,5
MN	CASTIGLIONE DELLE STIVIERE	PO0200170R0 002	01/01/200 6	616499	5028755	184	1	136,7	172	stato del GWB/POTABILE	POZZO	GWB ISI MPMOM	ISI	28,5	30,0
MN	CERESARA	PO0200190R0 001	01/01/200 6	621538	5011243	78	1	66	78	stato del GWB/ZOOTECNICO	POZZO	GWB ISI MPMOM	ISI	#N/ D	#N/D
MN	GOITO	PO0200260R0 004	01/03/201 2	629178	5009828	120	1	110	120	stato del GWB/NON DEFINITO	POZZO	GWB ISI MPMOM	ISI	0,5	0,5
MN	GUIDIZZOLO	PO0200280R0 057	01/01/200 6	623948	5020040	94	1	88	94	stato del GWB/NON DEFINITO	POZZO	GWB ISI MPMOM	ISI	9,5	9,6
MN	MANTOVA	PO020030NU0 003	01/01/200 6	639315	5000240	201	4	124	201	stato del GWB/POTABILE	POZZO	GWB ISI MPMOM	ISI	2,4	4,2
MN	MARCARIA	PO0200310R0 063	01/01/200 6	623030	4997919	145	1	65	85	stato del GWB/INDUSTRIALE	POZZO	GWB ISI BPPO	ISI	0,5	0,5
MN	MARMIROLO	PO0200330R0 006	01/01/200 6	639026	5008614	173	1	153,5	172,5	stato del GWB/INDUSTRIALE	POZZO	GWB ISI MPMOM	ISI	0,5	0,5
MN	MOTTEGGIAN A	PO0200370R0 001	01/11/201 2	634681	4988291	120	1	98	110	stato del GWB/NON DEFINITO	POZZO	GWB ISI BPPO	ISI	0,5	0,5
MN	OSTIGLIA	PO0200380R0 076	01/01/200 6	667756	4994103	80	1	76	80	stato del GWB/NON DEFINITO	POZZO	GWB ISI BPPO	ISI	0,5	0,5
MN	REDONDESCO	PO0200480U0 084	01/01/200 6	618647	5003480	182	2	162,7	171,8	stato del GWB/POTABILE	POZZO	GWB ISI MPMOM	ISI	0,5	0,5
MN	SAN BENEDETTO PO	PO0200550R0 005	01/07/201 3	646267	4990199	96	1	90	96	stato del GWB/ALTRO MONITORAGGIO	POZZO	GWB ISI BPPO	ISI	0,9	1,2
MN	SAN MARTINO DALL'ARGINE	PO0200590R0 097	01/01/200 6	618976	4994118	163	1	154	163	stato del GWB/IRRIGUO	POZZO	GWB ISI BPPO	ISI	0,5	0,5
MN	SUZZARA	PO020065NU0 003	01/01/200 6	635904	4983715	95	1	75	95	stato del GWB/POTABILE	POZZO	GWB ISI BPPO	ISI	0,5	0,5
MN	VIRGILIO	PO0200690R0 001	01/03/201 2	644154	4998822	120	1	115	120	stato del GWB/ZOOTECNICO	POZZO	GWB ISI MPMOM	ISI	0,5	0,5
MN	VOLTA MANTOVANA	PO0200700R0 001	01/03/201 2	628663	5019369	70	1	60	70	stato del GWB/ZOOTECNICO	POZZO	GWB ISI MPMOM	ISI	16,8	33,0
CR	CASTELVISCO NTI	PO019027NR A001	01/01/200 6	574398	5015772	18	1	2	18	stato del GWB/IRRIGUO	PIEZOMET RO	GWB ISS MPAO	ISS	27,0	31,0
CR	CORTE DE' FRATI	PO019033NR A001	01/01/200 6	586564	5006546	15	1	1,5	15	stato del GWB/IRRIGUO	PIEZOMET RO	GWB ISS MPAO	ISS	49,2	75,0
CR	GENIVOLTA	PO019047NR A001	01/01/200 6	568902	5021693	18	1	1	15	stato del GWB/IRRIGUO	PIEZOMET RO	GWB ISS MPAO	ISS	0,5	0,5
CR	GRUMELLO CREMONESE ED UNITI	PO019051NR A001	01/03/201 2	568876	5004743	13	n.d.	n.d.	n.d.	stato del GWB/IRRIGUO	PIEZOMET RO	GWB ISS MPAO	ISS	57,7	62,0
CR	PADERNO PONCHIELLI	PO019065NR A001	01/01/200 6	574438	5010588	24	1	4	15	stato del GWB/IRRIGUO	PIEZOMET RO	GWB ISS MPAO	ISS	0,5	0,5
CR	POZZAGLIO ED UNITI	PO019077NR A001	01/01/200 6	579839	5008345	18	1	4	17	stato del GWB/IRRIGUO	PIEZOMET RO	GWB ISS MPAO	ISS	30,7	48,0
CR	RIVAROLO DEL RE ED UNITI	PO019083NR A001	01/05/201 4	616502	4988727	20	1	10	20	stato del GWB/ANTINCENDIO	POZZO	GWB ISS BPPO	ISS	0,9	1,8
CR	SAN MARTINO DEL LAGO	PO019091NR A001	01/01/200 6	602954	4991122	12	1	2	12	stato del GWB/IRRIGUO	PIEZOMET RO	GWB ISS BPPO	ISS	0,5	0,5

LO	BORGHETTO LODIGIANO	PO098004NR0 044	01/01/200 6	537694	5005133	13	n.d.	n.d.	n.d.	stato del GWB/DOMESTICO	POZZO	GWB ISS MPLAS	ISS	20,8	48,0
LO	CASELLE LURANI	PO098012NR0 011	01/01/200 6	528164	5011963	14	n.d.	n.d.	n.d.	stato del GWB/IRRIGUO	POZZO	GWB ISS MPTLS	ISS	4,5	11,0
LO	CERVIGNANO D'ADDA	PO0980180U0 001	01/01/200 6	533273	5024618	55	1	41,5	50,5	stato del GWB/POTABILE	POZZO	GWB ISS MPLAN	ISS	9,2	11,0
LO	TAVAZZANO CON VILLAVESCO	PO098056NR0 115	01/01/200 6	531423	5021560	30	n.d.	n.d.	n.d.	stato del GWB/ZOOTECNICO	POZZO	GWB ISS MPLAN	ISS	33,0	36,0
LO	ZELO BUON PERSICO	PO0980610U0 001	01/01/200 6	533952	5028705	61	3	31	55	stato del GWB/POTABILE	POZZO	GWB ISS MPLAN	ISS	20,3	21,0
MI	GORGONZOL A	PO0151080U0 002	01/01/200 6	532049	5042247	90	1	33,05	46,6	stato del GWB/POTABILE	POZZO	GWB ISS APTA	ISS	34,2	37,1
MI	SAN ZENONE AL LAMBRO	PO0152020U0 025	01/03/201 5	528291,405 8	5018882,33	28	1	22	28	stato del GWB/POTABILE	PIEZOMET RO	GWB ISS MPLAS	ISS	8,4	9,4
MI	SETTALA	PO015210NR0 022	01/01/200 6	529722	5030665	40	2	18	38,5	stato del GWB/IRRIGUO	POZZO	GWB ISS MPLAN	ISS	18,6	18,6
MN	QUISTELLO	PO0200470R0 001	01/03/201 2	658387	4988361	20	1	18	20	stato del GWB/IRRIGUO	POZZO	GWB ISS BPPO	ISS	45,0	56,0
MN	REVERE	PO0200490R0 085	01/01/200 6	667650	4989780	30	n.d.	n.d.	n.d.	stato del GWB/ANTINCENDIO	POZZO	GWB ISS BPPO	ISS	0,5	0,5
PV	FERRERA ERBOGNONE	PO018062NR D002	01/01/200 6	489193	4993809	20	1	1	15	stato del GWB/NON DEFINITO	POZZO	GWB ISS MPP	ISS	8,7	11,0
PV	GAMBOLO'	PO018068NRP 001	01/01/200 6	492857	5011583	53,5	1	46	49	stato del GWB/NON DEFINITO	PIEZOMET RO	GWB ISS MPP	ISS	0,5	0,5
PV	GARLASCO	PO0180690U0 002	01/01/200 6	494013	5004960	57	2	28	51	stato del GWB/POTABILE	POZZO	GWB ISS MPP	ISS	14,3	15,0
PV	LINAROLO	PO0180810U0 111	01/05/201 4	521130	5000547	20	1	10	20	stato del GWB/PIEZOMETRO SUPERFICIALE ASSOCIATO A POZZO PROFONDO	PIEZOMET RO	GWB ISS MPTLS	ISS	3,5	4,0
PV	PINAROLO PO	PO0181150U0 006	01/01/201 1	512380	4989928	19,5	1	10,5	14,5	stato del GWB/POTABILE	POZZO	GWB ISS MPOP	ISS	1,3	2,0
PV	SCALDASOLE	PO018147NUP 001	01/03/201 5	492497,439	4996514,77	60	3	7	50	stato del GWB/POTABILE	POZZO	GWB ISS MPP	ISS	0,5	0,5
PV	TROMELLO	PO018164NR0 001	01/01/200 6	487613	5004406	7	1	1,5	7	stato del GWB/NON DEFINITO	PIEZOMET RO	GWB ISS MPP	ISS	3,8	9,0
PV	VELLEZZO BELLINI	PO018173NUP 001	01/03/201 5	507665,885 3	5013301,88 2	15	n.d.	n.d.	n.d.	stato del GWB/POTABILE	PIEZOMET RO	GWB ISS MPTLS	ISS	7,0	8,0
PV	VIDIGULFO	PO018176NUP 001	01/03/201 5	518046,150 5	5015899,10 5	20	n.d.	n.d.	n.d.	stato del GWB/POTABILE	PIEZOMET RO	GWB ISS MPTLS	ISS	0,5	0,5
PV	VILLANTERIO	PO018180NUP 001	01/03/201 5	528164,265	5007156,56 3	73	1	56	68	stato del GWB/POTABILE	POZZO	GWB ISS MPTLS	ISS	0,5	0,5
BS	BEDIZOLE	PO0170140RC 598	01/01/200 6	612240	5037161	103	1	73	95	INDUSTRIALE	POZZO	ACQUIFE RO LOCALE	LO C	40,5	48,0
BS	BEDIZOLE	PO0170140U0 007	01/01/200 6	609351	5040701	86,5	3	38,72	86,26	POTABILE	POZZO	ACQUIFE RO LOCALE	LO C	11,5	12,0
BS	CAZZAGO SAN MARTINO	PO0170460U C048	01/01/200 6	580543	5049899	150	2	46	150	POTABILE	POZZO	ACQUIFE RO LOCALE	LO C	34,5	36,0

BS	LONATO DEL GARDA	PO0170920U0 047	01/01/200 6	621022	5031057	150	1	102	129	POTABILE	POZZO	ACQUIFE RO LOCALE	LO C	37,0	37,0
BS	LONATO DEL GARDA	PO0170920U C019	01/01/200 6	614996	5035965	170	3	97,5	164	POTABILE	POZZO	ACQUIFE RO LOCALE	LO C	41,0	43,0
CO	CABIA TE	PO013035NU0 002	07/05/201 4	512949	5058260	121	n.d.	n.d.	n.d.	POTABILE	POZZO	ACQUIFE RO LOCALE	LO C	26,1	26,7
CO	CANTU'	PO0130410U0 006	01/01/200 6	508952	5065046	126	1	92	122	POTABILE	POZZO	ACQUIFE RO LOCALE	LO C	40,7	42,9
LC	IMBERSAGO	PO0970390U0 003	01/01/200 1	534896	5062600	65	3	25,5	60	POTABILE	POZZO	ACQUIFE RO LOCALE	LO C	18,6	19,2
MB	RENATE	PO1080370U0 001	01/01/200 6	521585	5064072	49	1	24,73	43,16	POTABILE	POZZO	ACQUIFE RO LOCALE	LO C	30,0	30,0